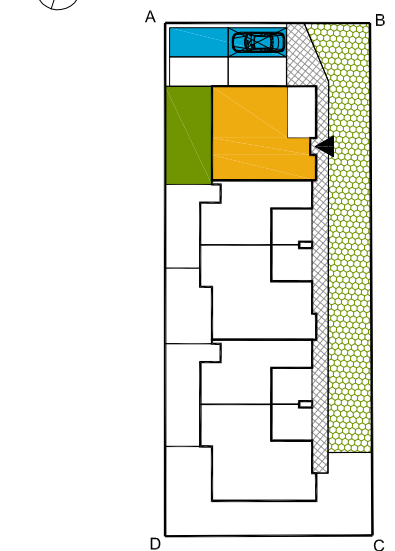


APARTAMENTY GRANICZNA



PLAN SYTUACYJNY



PARTER

Ząbki ul. Graniczna bud. A lok.1

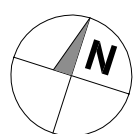
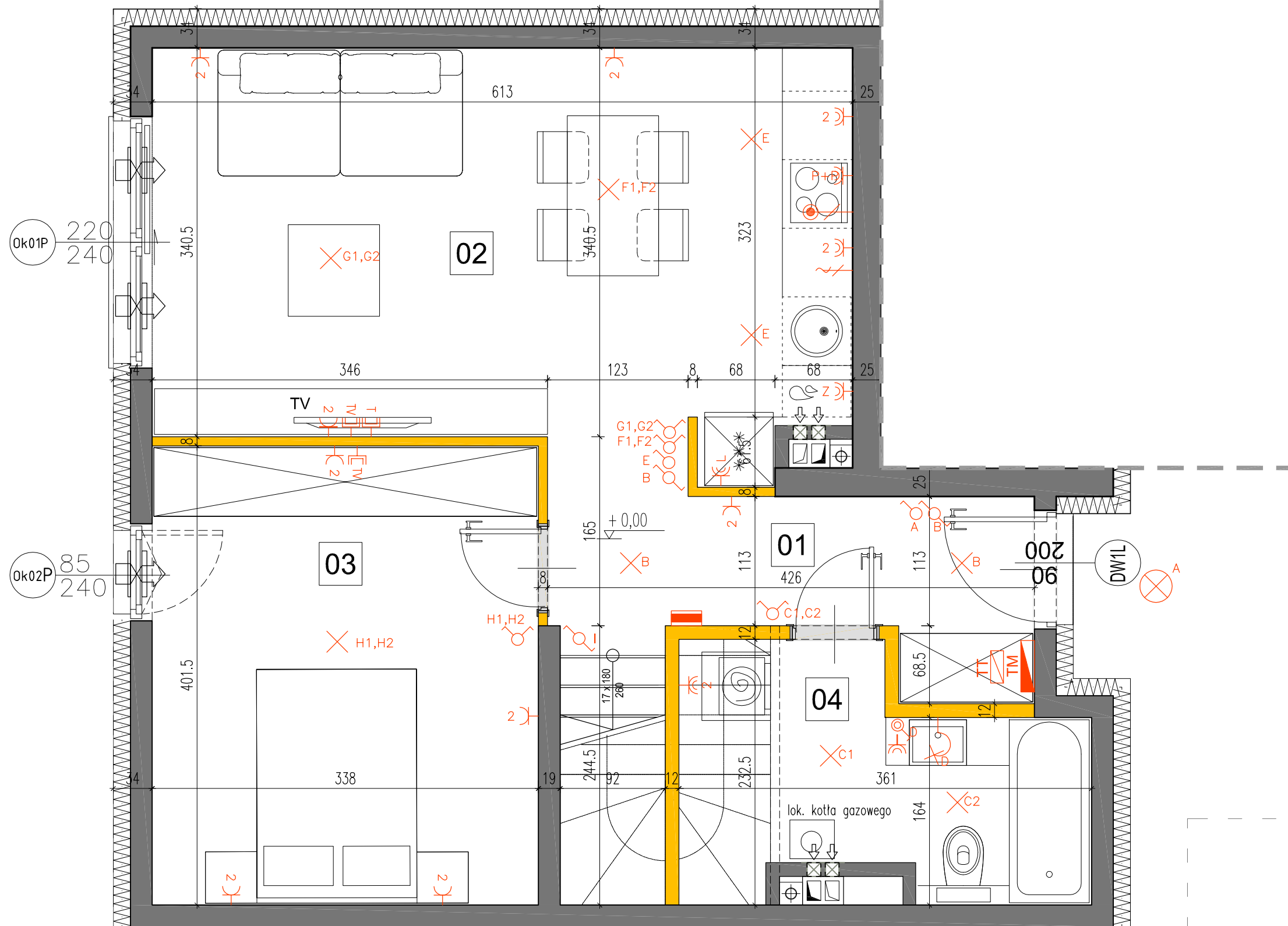
LICZBA POKOI	POW. UŻYTKOWA LOKALU	WYSOKOŚĆ (w stanie deweloperskim)
4	71,95 m ²	268

WYKAZ POW. POMIESZCZEŃ LOKALU

PARTER	
MIEJSCE POSTOJOWE	12,50 m ²
TEREN PRZYNALEŻNY DO MP	12,00 m ²
OGRÓDEK	34,00 m ²
1. HOL WEJŚCIOWY	5,44 m ²
2. SALON Z ANEKSEM	21,42 m ²
3. SYPIALNIA	13,34 m ²
4. ŁAZIENKA	4,50 m ²
POWIERZCHNIA PARTERU	44,70 m²

LOKAL NR 1 SKŁADA SIĘ Z CZTERECH IZB, DWÓCH HOLI I DWÓCH ŁAZIENEK

ul. Powstańców 33 lok. U14,
05-091, Ząbki
www.biurosprzedazy.com.pl
biuro@biurosprzedazy.com.pl
tel. 604 771 746

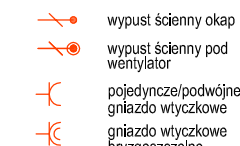
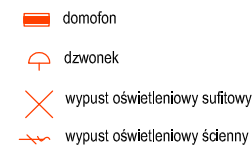
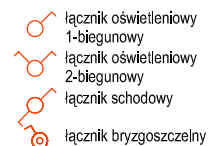
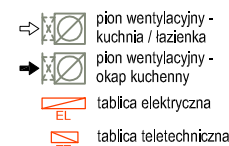


LEGENDA OPISU OKNA: *

Sm - szerokość w świetle muru

* Szerokości i wysokości okien mogą ulec nieznacznym zmianom, w zależności od technologii okien.

Hp = wysokość parapetu od wykorzystanej podłogi



Wysokość instalowania osprzętu elektrycznego:
a) wyłączniki na wys. 1,2m
b) gniazda wtyczkowe w kuchniach:
- ogólnego przeznaczenia na wys. 1,2m
- dla lodówek/pralki na wys. 1,2m
- dla zmywarki na wys. 0,6m
- dla instalacji wyciągowej 2,20m, kinkiety 1,80m
- puszka instalacyjna dla kuchni elektr. na wys. 0,6m
c) gniazda wtyczkowe w łazienkach na wys. 1,2m
d) w pokojach i korytarzach na wys. 0,2m
e) tablica mieszkaniowa na wys. 1,80m, tablica multimedialna z gniazdem na wys. 0,3m

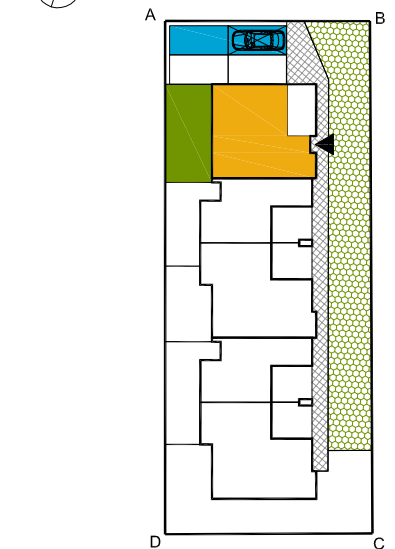
KARTA KATALOGOWA JEST ZAŁĄCZNIKIEM DO UMOWY.

Powierzchnia liczona wg normy PN-ISO 9836:1997 w stanie wykończonym. Suma powierzchni wszystkich pomieszczeń = powierzchnia użytkowa lokalu. Wymiary podane są w stanie surowym. Wymiary i powierzchnie mogą ulec nieznacznym zmianom. Instalacje oraz urządzenia elektryczne, sanitarne i drzwi wewnętrzne nie stanowią wyposażenia lokali. Przedstawiono przykładowe rozmieszczenie urządzeń sanitarnych i kuchennych. Podłoga pod posadzką wykonaną ze sztychli. Na warstwy wykończeniowe przewidziano 2cm. Zabrania się ingerencji w elementy nośne budynku oraz szachty instalacyjne.

APARTAMENTY GRANICZNA



PLAN SYTUACYJNY



PIĘTRO +1

Ząbki ul. Graniczna bud. A lok.1

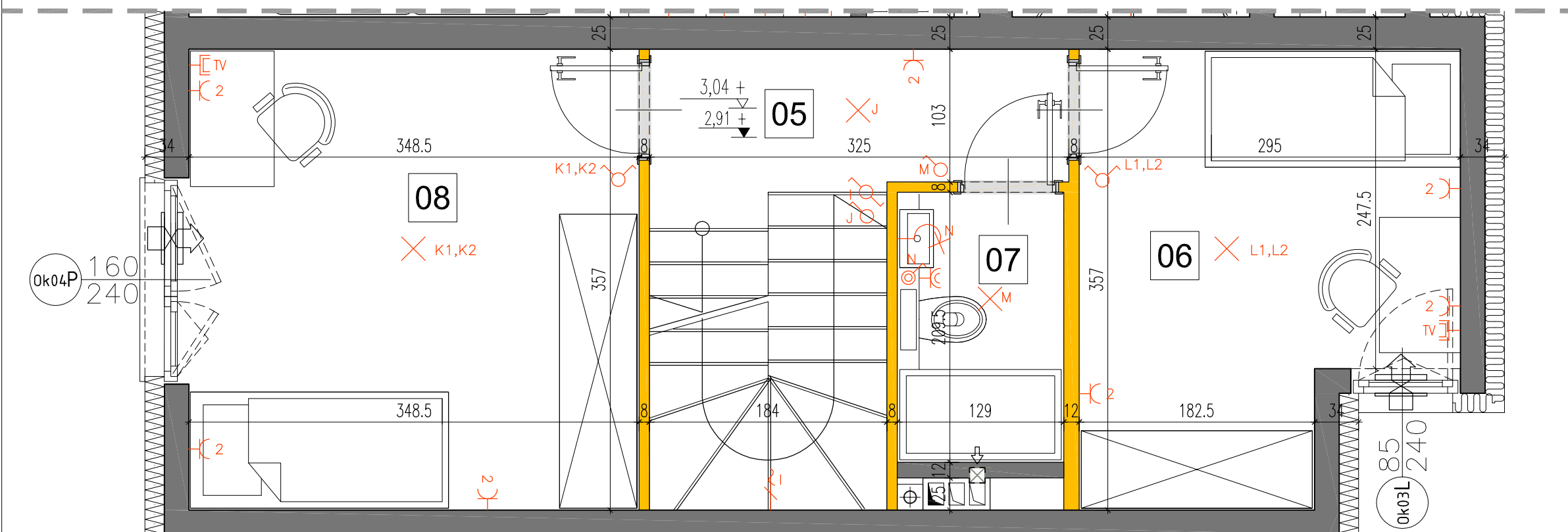
LICZBA POKOI	POW. UŻYTKOWA LOKALU	WYSOKOŚĆ (w stanie deweloperskim)
4	71,95 m²	268

WYKAZ POW. POMIESZCZEŃ LOKALU

PIĘTRO +1		
5 . HOL		3,21 m ²
6 . SYPIALNIA		9,19 m ²
7 . ŁAZIENKA		2,60 m ²
8 . SYPIALNIA		12,25 m ²
. POWIERZCHNIA PIĘTRA +1		27,25 m ²

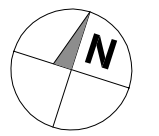
LOKAL NR 1 SKŁADA SIĘ Z CZTERECH IZB, DWÓCH HOLI I DWÓCH ŁAZIENEK

ul. Powstańców 33 lok. U14,
05-091, Ząbki
www.biurosprzedazy.com.pl
biuro@biurosprzedazy.com.pl
tel. 604 771 746



Ok04P
160
240

Ok03L
85
240



LEGENDA OPISU OKNA: *
Sm - szerokość w świetle muru * Szerokości i wysokości okien mogą ulec nieznacznym zmianom, w zależności od technologii okien. Hp = wysokość parapetu od wykorzystanej podłogi

ściany nierozbieralne	pión wentylacyjny - kuchnia / łazienka	łącznik oświetleniowy 1-biegunowy	domofon	wypust ścienny okap	gniazdo TV/ RADIO
ściany rozbieralne	pión wentylacyjny - okap kuchenny	łącznik oświetleniowy 2-biegunowy	dzwonek	wypust ścienny pod wentylator	gniazdo 1x ARJ45
pión kanalizacji sanitarnej	tablica elektryczna	łącznik schodowy	wypust oświetleniowy sufitowy	pojedyncze/podwójne gniazdo wtyczkowe	wypust oświetlenia balkonu
nawiewnik okienny systemowy	tablica teletechniczna	łącznik bryzgoszczelny	wypust oświetleniowy ścienny	gniazdo wtyczkowe bryzgoszczelne	grzejnik
					grzejnik łazienkowy

KARTA KATALOGOWA JEST ZAŁĄCZNIKIEM DO UMOWY.
Powierzchnia liczona wg normy PN-ISO 9836:1997 w stanie wykończonym. Suma powierzchni wszystkich pomieszczeń = powierzchnia użytkowa lokalu. Wymiary podane są w stanie surowym. Wymiary i powierzchnie mogą ulec nieznacznym zmianom. Instalacje oraz urządzenia elektryczne, sanitarne i drzwi wewnętrzne nie stanowią wyposażenia lokali. Przedstawiono przykładowe rozmieszczenie urządzeń sanitarnych i kuchennych. Podłoga pod posadzką wykonaną ze szlifity. Na warstwy wykończeniowe przewidziano 2cm. Zabrania się ingerencji w elementy nośne budynku oraz szachty instalacyjne.